

• SINCE 1985 •

ND

NAUTICA
DEL DELTA

free to sail

CANTIERE NAUTICO e REFITTING
SHIPYARD & REFITTING





ND
**NAUTICA
DEL DELTA**
free to sail

Since 1985 expert
of **REFITTING**





CHE COS'È e COME FUNZIONA IL REFITTING?

Il refitting è un'attività molto importante perché ogni imbarcazione, dopo alcuni anni, necessita di manutenzione tecnica e di miglioramenti in termini di impianti e sistemi. Il refitting viene solitamente fatto d'inverno quando la barca non si usa, sfruttando il periodo tra ottobre e marzo.

La posizione geografica di Nautica Del Delta offre un collegamento diretto via acqua, verso il mare Adriatico e siamo quindi in grado di ritirare l'imbarcazione (presso il porto dove risiede) fino all'interno della nostra struttura di Codigoro, in provincia di Ferrara (Italy).

Durante il refitting è possibile attuare personalizzazioni o aggiungere opzioni per rendere la barca più vicina alle proprie esigenze. Il restauro migliora lo stato di conservazione della barca stessa rinnovandola e ripristinandola, al fine di aumentare l'affidabilità e bellezza.

Nautica Del Delta gode di quasi 40 anni di esperienza in questo settore. Il nostro staff affidabile e competente permette una maggiore affidabilità, il che ci permette di fornire al cliente un servizio "Chiavi in Mano"!



VENDITA USATO

Solitamente uno degli impieghi maggiori del refitting è finalizzato alla vendita dell'imbarcazione, come usato garantito. Difatti per consentire un facile appeal commerciale il refitting consente proprio di ottimizzare sia le performance di navigazione e utilizzo, che quelle estetiche dell'imbarcazione.

Nautica Del Delta offre un servizio di intermediazione commerciale tra privati, permettendo anche di permutare la propria vecchia imbarcazione, in caso di acquisto di nuovi modelli presso la concessionaria nautica. Il ricco portfolio clienti di Nautica Del Delta (costantemente alla ricerca di imbarcazioni), consente di velocizzare la vendita dell'usato, che chiaramente deve essere basato su un'offerta di qualità. Per far ciò ogni imbarcazione è soggetta ad un'attenta perizia tecnica e attività di restauro dei nostri artigiani specializzati, tramite attività di refitting.



OBBLIGHI DI LEGGE

In alcuni casi il refitting è necessario per assolvere a determinati obblighi di legge, quasi spesso legati alla sicurezza in mare e alla navigazione.

Per una barca datata vi è la necessità in genere di aggiornare i dispositivi di soccorso, il loro stoccaggio in appositi scomparti, verificare e/o ripristinare il funzionamento di luci di via e pompe di sentina. Oppure potrebbe essere necessario modernizzare solamente i sistemi di navigazione (ecoscandaglio, radar, ecc) e/o sistemi di comunicazione (radio VHF, GPS, ecc).



POTENZIAMENTI

Il potenziamento delle prestazioni di navigazione rappresenta spesso un'esigenza che si scopre solo dopo le prime esperienze di navigazione.

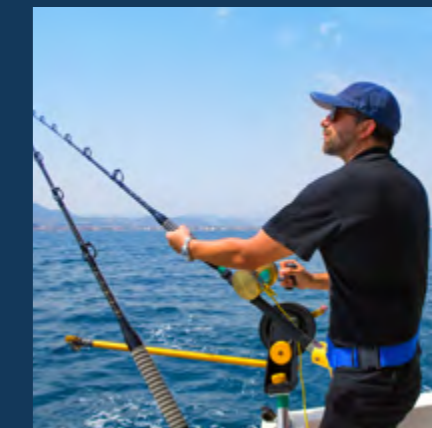
In questo caso grazie alle attività di refitting è possibile, non solo restaurare la motoristica attuale (per ritrovare le prestazioni di un tempo), ma anche evolvere la tecnologia meccanica di propulsione.



CONSERVAZIONE

In molti casi l'affetto per la propria barca porta il diportista a costruire un legame molto forte, che occorre preservare nel tempo soprattutto per le barche in materiale ligneo.

Difatti gli interventi di refitting consentono di prolungare in modo ottimale, non solo la conservazione, ma anche le performance di navigazione, specie se la barca è parecchio datata!



CAMBI D'USO

Ci sono imbarcazioni che nascono per determinati impieghi e che nel tempo necessitano di attività di refitting per cambiare la tipologia di utilizzo.

E' il caso di piccoli natanti pensati per qualche uscita in mare in tranquillità e in seguito necessitano ad esempio del rollbar per lo sci nautico, postazioni attrezzate per la pesca d'altura, predisposizioni per impieghi tecnici o da lavoro (assistenza portuale, taxiboat, vigilanza, soccorso, ecc).



WHAT IS REFITTING AND HOW DOES IT WORK?

Refitting is a very important activity because every boat, after a few years, requires technical maintenance and improvements in terms of installations and systems.

Refitting is usually done in winter when the boat is not in use, taking advantage of the period between October and March.

The geographical position of Nautica Del Delta offers a direct connection by water, towards the Adriatic Sea and we are therefore able to collect the boat (at the port where it resides) up to our structure in Codigoro, in the province of Ferrara (Italy).

During the refitting it is possible to implement customizations or add options to make the boat closer to your needs.

The restoration improves the state of conservation of the boat itself by renewing and restoring it, in order to increase reliability and beauty.

Nautica Del Delta has almost 40 years of experience in this sector. Our reliable and competent staff allows greater reliability, which allows us to provide the customer with a “turnkey” service!



USED SALE

Usually one of the major uses of refitting is aimed at sale of the boat, as guaranteed second-hand. In fact, to allow an easy commercial appeal, refitting allows you to optimize whether the navigation and use performance or the aesthetic performance of the boat.

Nautica Del Delta offers a commercial intermediation service between individuals, also allowing you to exchange your old boat, in case of purchase of new models, at the nautical dealership. The rich customer portfolio of Nautica Del Delta (constantly looking for boats), allows you to speed up the sale of used items, which clearly must be based on a quality offer.

To do this, each boat is subject to careful technical expertise and restoration activities by our skilled craftsmen, through refitting activities.



LEGAL OBLIGATIONS

In some cases, refitting is necessary to fulfill certain legal obligations, almost often linked to safety at sea and navigation.

For a dated boat there is generally a need to update the rescue devices, their storage in special compartments and check and / or restore the operation of navigation lights and bilge pumps.

Or even just may be necessary to modernize only the navigation systems (echo sounder, radar, etc) and / or communication systems (VHF radio, GPS, etc).



IMPROVING PERFORMANCE

Improving navigation performance is often a need that is discovered only after the first navigation experiences.

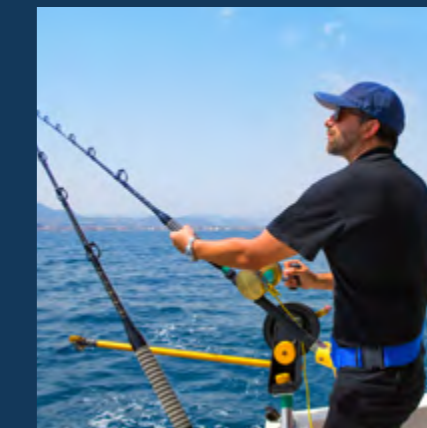
In this case, thanks to the refitting activities it is possible not only to restore the current engines (to regain performances of the past), but also to evolve mechanical propulsion technology.



PRESERVATION

In many cases, affection for their own boat leads the yachtsmans to build a very strong bond, which must be preserved over time, especially for boats made of wooden material.

In fact, refitting interventions allow to extend in an optimal way, not only the conservation, but also the navigation performances, especially if the boat is quite dated!



CHANGE OF USE

There are boats that are created for certain uses and that, over time, require refitting activities to change the type of use.

This is the case of small boats designed for a few outings at sea in tranquility and subsequently need, for example, the rollbar for water skiing, stations equipped for deep sea fishing, predispositions for technical or work uses (port assistance, taxiboat, vigilance, rescue, etc.).



CANTIERE NAUTICO...

Shipyard...

Il Cantiere Nautico di **Nautica Del Delta** è uno dei core business di questa azienda, che negli anni si è ampliato arrivando a gestire integralmente ogni intervento di tipo meccanico, strutturale e di design delle imbarcazioni. Dalla preparazione tecnica (*"pronto alla boa"*, pre-consegna al cliente) fino a vere e proprie attività di refitting (ripristino e conservazioni dei natanti).

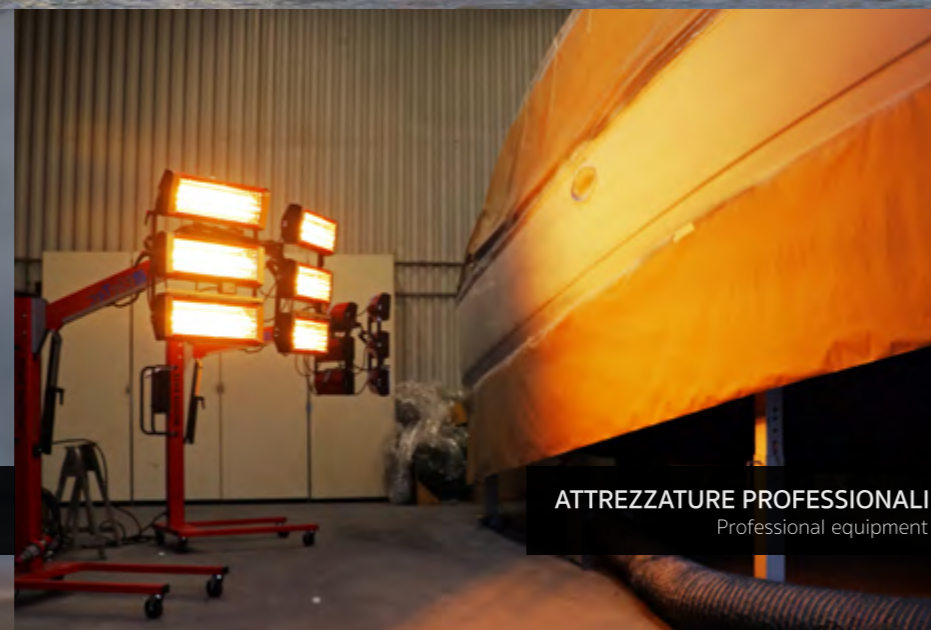
Grazie a dotazioni tecniche e professionali il Cantiere Nautico di **Nautica Del Delta** è in grado di soddisfare sia le più disparate richieste di personalizzazione del cliente che di intervento in termini di sicurezza e performance nautiche. L'esperienza trentennale di **Nautica del Delta** ha permesso di accaparrarsi la fiducia di noti Brand del settore nautico fra i quali *Honda Marine* e *Volvo Penta*.

Nautica del Delta shipyard is one of the core business of this company. Over the years the shipyard has been extended and now it can manage any kind of mechanical, structural intervention and boats design, from the preparation for delivery to a complete vessel refitting.

Nautica del Delta shipyard is able to satisfy any request on customization of the customer and on all aspects of boating not least safety and performance. The thirty-years experience in this field has gained the trust of the most important brands in the nautical sector such as *Honda Marine* and *Volvo Penta*.



ARTIGIANI ESPERTI
Expert Artisans



ATTREZZATURE PROFESSIONALI
Professional equipment



OFFICINA AUTORIZZATA
Authorized Workshop



FOCUS SCAFO E SUPERFICI ESTERNE

Il trattamento delle superfici esterne e delle componenti dello scafo, rappresentano spesso la parte più importante delle attività di refitting di un'imbarcazione (anche solo di pochi anni in acqua).

I nostri artigiani specializzati sono in grado di intervenire sia per attività di manutenzione ordinaria come il trattamento dell'antivegetativa, che straordinaria come per il ripristino del gelcoat e fenomeni di osmosi.

In casi più complessi Nautica Del Delta può intervenire su riparazioni e rinforzi dello scafo e della sua struttura portante, qualora siano stati compromessi durante le fasi di ormeggio o per impatti violenti contro scogli e altri ostacoli.

- Trattamento antiosmosi
- Lucidature scafi;
- Verniciature dello scafo;
- Riparazione vetroresina e Gelcoat;
- Trattamento antivegetativa;
- Trattamento metalli e cromature;
- Falegnameria e Teak

Intervento su 530 Maine - verniciatura dello scafo



Intervento su 480 Maine - Verniciatura dello scafo



FOCUS SCAFO E SUPERFICI ESTERNE

ANTIOSMOSI

L'osmosi si verifica con l'assorbimento di acqua di mare da parte della vetroresina in carena e il gelcoat funge da membrana semipermeabile. La formazione di bolle di acqua salata aumenta indefinitamente sino a mostrarsi nel gelcoat esterno. Nel tempo l'osmosi lavora sino a creare dei veri e propri fori in carena. Nautica Del Delta interviene tempestivamente per scongiurare il rischio di affondamento della barca, con un trattamento alla scafo di antiosmosi.

LUCIDATURA

La lucidatura dello scafo consente la pulizia e l'ottimizzazione delle superfici. Non è un intervento solo estetico, ma anche funzionale al mantenimento del gelcoat o della vernice protettiva. Nautica Del Delta è in grado integrare preventivamente la vernice/gelcoat originari dovuti a graffi e rigature dello scafo e procedere in seguito alla lucidatura ottimale.

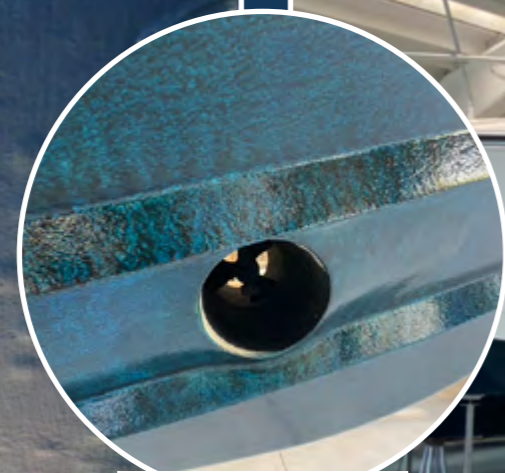
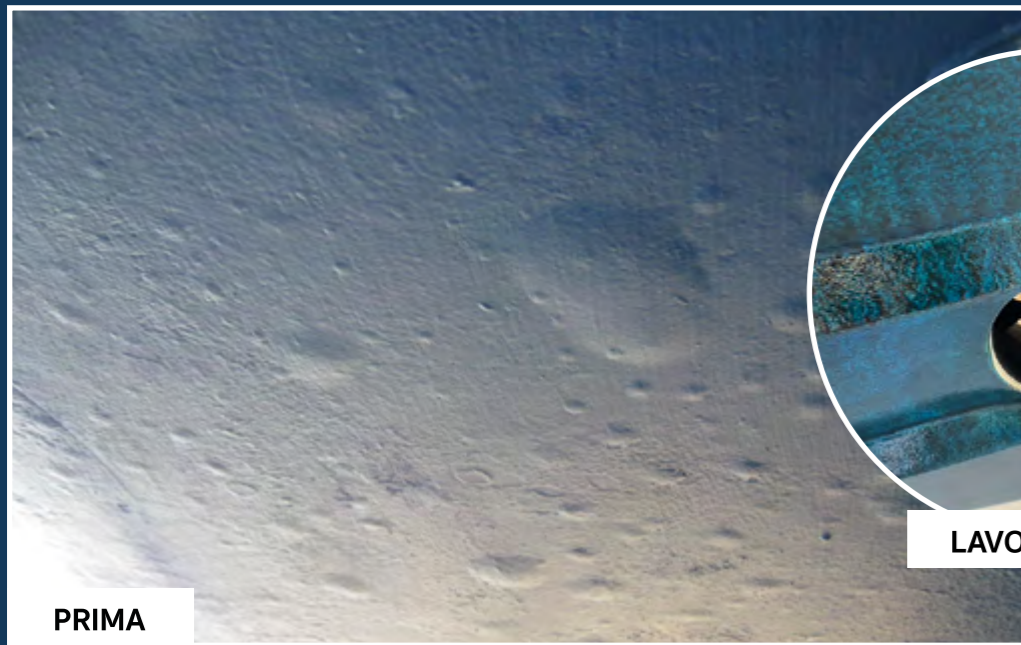
GELCOAT

Il reintegro del gelcoat sullo scafo è molto importante per non compromettere l'integrità della vetroresina della barca. Difatti il Gelcoat è una sostanza a base di resina epossidica che rende impermeabile il composito dello scafo limitando i danni degli agenti atmosferici ed dell'acqua (oltre che fornire la colorazione). Nautica Del Delta può intervenire nel ripristino dello strato di gelcoat, su tutta la barca, che negli anni può logorarsi o venire a mancare per graffi e rigature allo scafo.

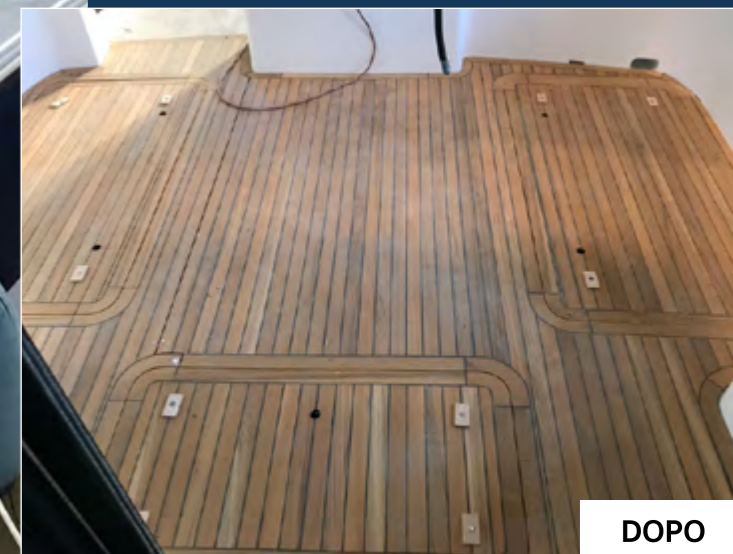
ANTIVEGETATIVA

L'antivegetativa contrasta l'adesione allo scafo (parte bagnata) di organismi marini quali denti di cane, alghe e limo che, nel tempo, possono causare seri problemi allo scafo. Nautica Del Delta è in grado di applicare la vernice antivegetativa in tutte le sue parti dello scafo e quindi contrastare la rapida colonizzazione di questi organismi. Va reintegrato all'inizio di ogni stagione nautica, specie se le imbarcazioni restano ormeggiate in acqua per vari mesi all'anno.

Intervento su Azimut 37 del 1990 - Trattamento antiosmosi sullo scafo



Intervento su Rodman 10.90
Plancetta e Pozzetto in teak



FOCUS HULL AND EXTERNAL SURFACES

The treatment of external surfaces and hull components often represent the most important part of a boat's refitting activities (even if it has only been in the water for a few years).

Our skilled craftsmen are able to intervene both for ordinary maintenance activities such as the treatment of antifouling, and extraordinary ones such as for the restoration of gelcoat and osmosis phenomena.

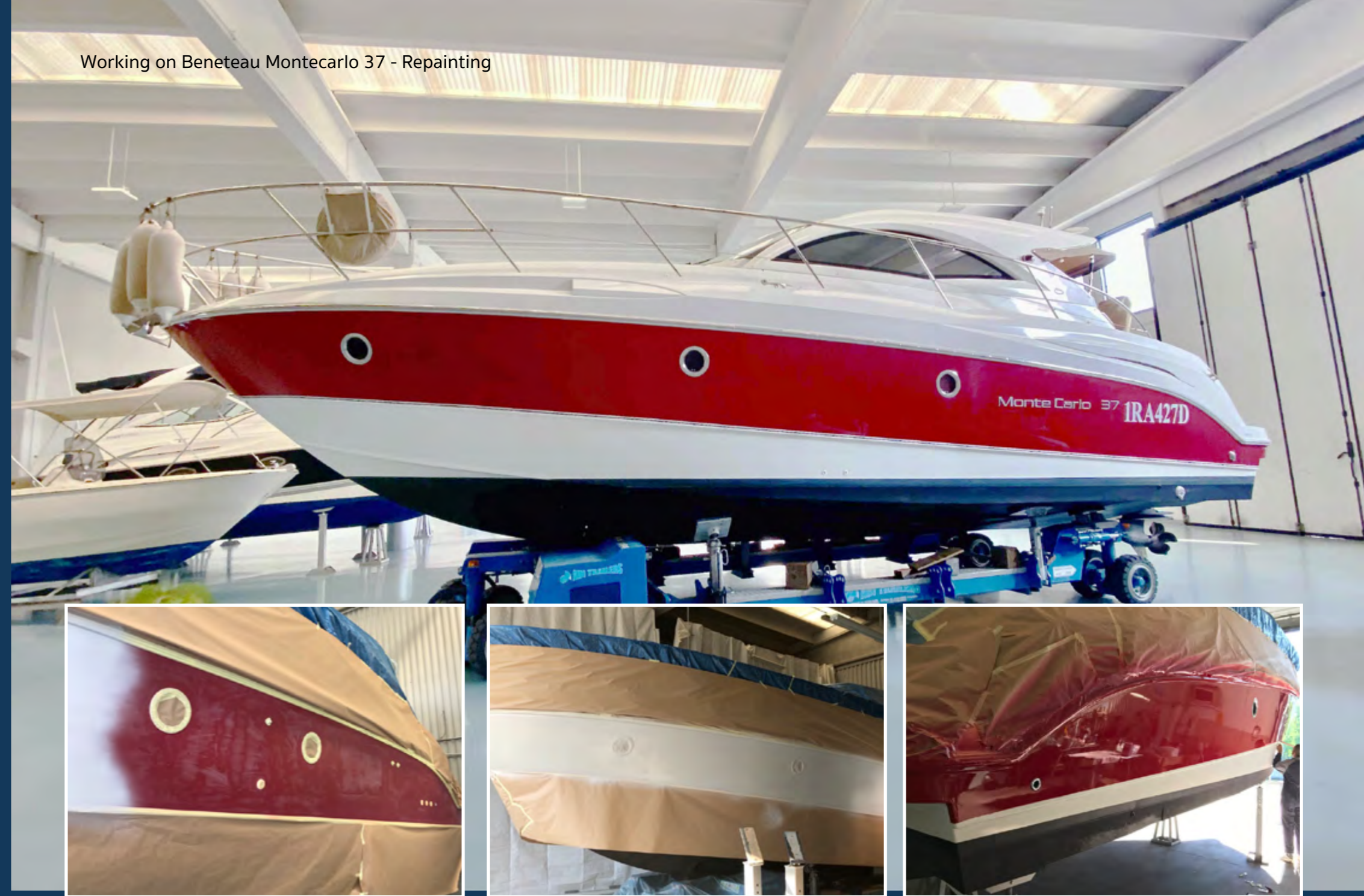
In more complex cases, Nautica Del Delta can intervene on repairs and reinforcements of the hull and its supporting structure, if they have been compromised during the mooring phases or due to violent impacts against rocks and other obstacles.

- Osmosis treatment;
- Hull polishing;
- Hull painting;
- Fiberglass and Gelcoat repair;
- Antifouling treatment;
- Metal and chrome treatment;
- Wrapping and de-wrapping;
- Carpentry and Teak;

Working on EdgeWater



Working on Beneteau Montecarlo 37 - Repainting



FOCUS HULL AND EXTERNAL SURFACES

ANTIOSMOSIS

Osmosis in boats (or fiberglass osmosis) is a fairly common phenomenon and potentially very harmful if not diagnosed quickly. In chemical language, osmosis, is a phenomenon that allows the passage of a liquid through a semipermeable wall or membrane. The formation of salt water bubbles increases indefinitely until they appear in the outer gelcoat. Over time, osmosis works to create holes in the hull. Nautica Del Delta intervenes promptly to avoid the risk of boat sinking, with an anti-osmosis treatment on the hull.

POLISHING

The polishing of the hull allows cleaning and optimization of the surfaces.

It is not only an aesthetic intervention, but also functional to the maintenance of the gelcoat or protective varnish.

Nautica Del Delta is able to previously integrate the original paint / gelcoat due to scratches and scars on the hull and then proceed with the optimal polishing.

GELCOLT

The reintegration of the gelcoat on the hull is very important in order not to compromise the integrity of the fiberglass of the boat.

In fact, Gelcoat is an epoxy resin-based substance that makes the composite of the hull waterproof, limiting damage from atmospheric agents and water (as well as providing the color). Nautica Del Delta can intervene to restore the gelcoat layer, on the whole boat, which over the years can wear out or fail due to scratches and scars on the hull.

ANTIFOULING

The antifouling counteracts the adhesion to the hull (wet part) of marine organisms such as barnacles, algae and silt which, over time, can cause serious problems. Nautica Del Delta is able to apply anti-fouling paint to all parts of the hull and therefore avoids the rapid colonization of these organisms.

It must be reinstated at the beginning of each nautical season, especially if the boats remain moored in the water for several months of the year.

Working Beneteau Montecarlo 5 - Painting of the hull



BEFORE

WORKING



AFTER

Working on Rinker 320
Painting of the hull



BEFORE



WORKING

FOCUS TAPPEZZERIA INTERNA E ARREDO NAUTICO

La tappezzeria interna di ogni imbarcazione è una componente molto importante, che spesso risalta più di altre le parti interessanti della barca. Difatti gli interni ci regalano sensazioni di stile, design e comfort, specie se vogliamo comunicarlo agli ospiti che salgono a bordo.

Uno stile antiquato può essere nascosto con moderni corredi di arredo nautico, ma la tappezzeria originaria resta comunque ben visibile.

Diversamente un cambio personale di stile alla tappezzeria può essere l'occasione giusta per ritrovare quel comfort nautico perso negli anni. Il nostro staff è in grado di offrirvi la migliore soluzione di personalizzazione, grazie al ricco campionario di tessuti e rivestimenti, consentendo ai nostri artigiani specializzati di dare un nuovo look alla vostra imbarcazione!

- Sostituzione o riparazione tappezzerie;
- Sostituzione o riparazione arredo nautico;
- Arredamenti, comfort e design;
- Sostituzione o riparazione rivestimenti tecnici;

Intervento su Montecarlo 5 - Rifacimento coperte e cucine in raso



Intervento su Astondoa 52 - Rifacimento cuscineria



FOCUS TAPPEZZERIA INTERNA e ARREDO NAUTICO

PRATICITÀ DEI MATERIALI

Non sempre la tendenza è quella di premiare stile e design di un determinato materiale, poiché è necessario dare la priorità ad aspetti funzionali e pratici, specie se si ospitano bimbi e anziani a bordo. Tra questi accorgimenti si annoverano ad esempio moquettes antiscivolo, rivestimenti ignifughi, isolamenti termici, protezioni in spugna o gomma per spazi angusti, ecc

ARREDO NAUTICO

Presso il nostro showroom si trova un negozio di arredo nautico con una ricca offerta di soluzioni in linea con l'ambiente nautico, come dotazioni e prodotti domestici che nascono specificatamente per la nautica. L'arredo nautico, oltre a dare stile e design moderno, in molti casi è utilizzato per correggere o coprire ammaccature, sfregi, graffi alle tappezzerie e rivestimenti dovuti alla normale vita di bordo nel tempo.

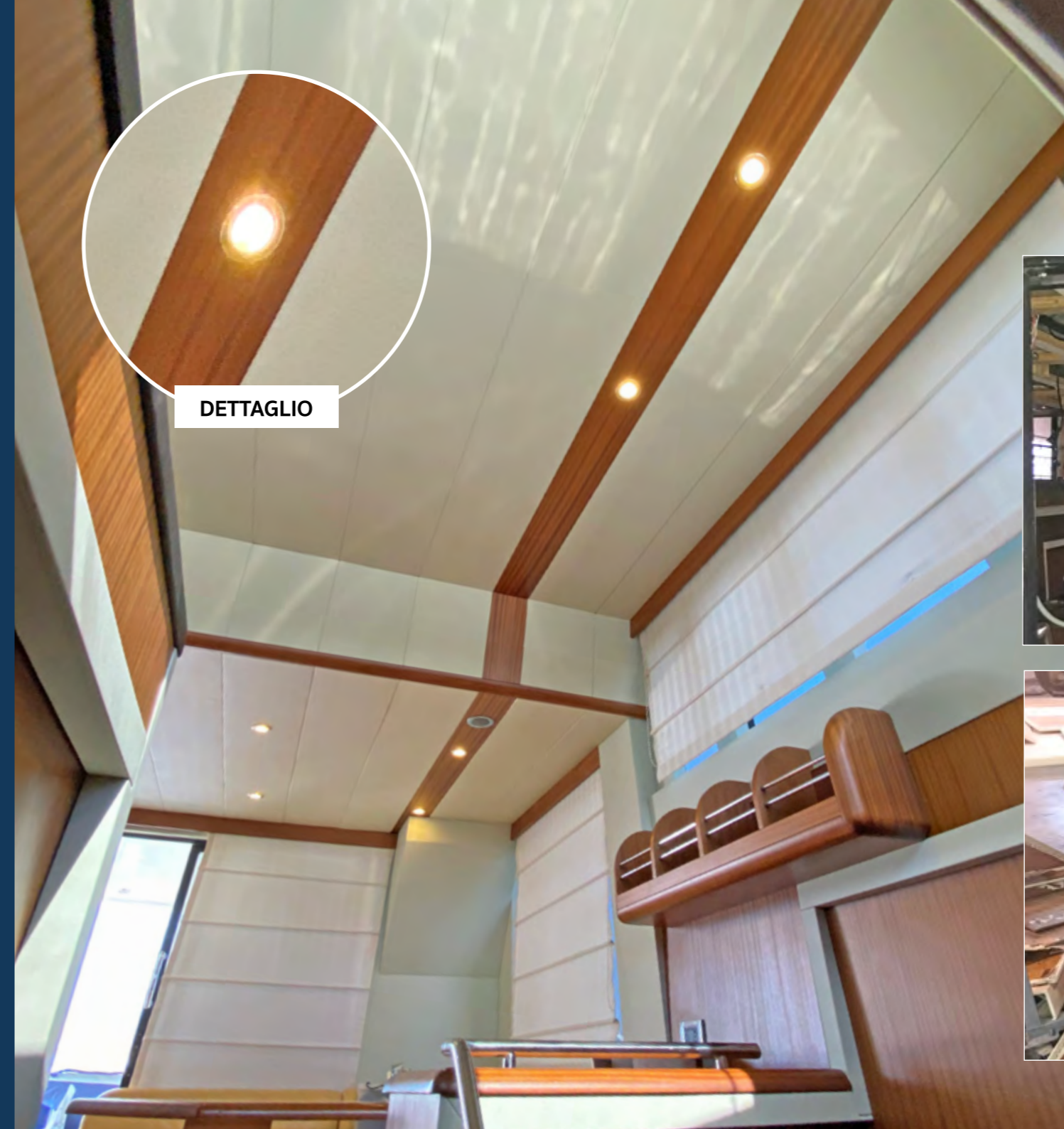
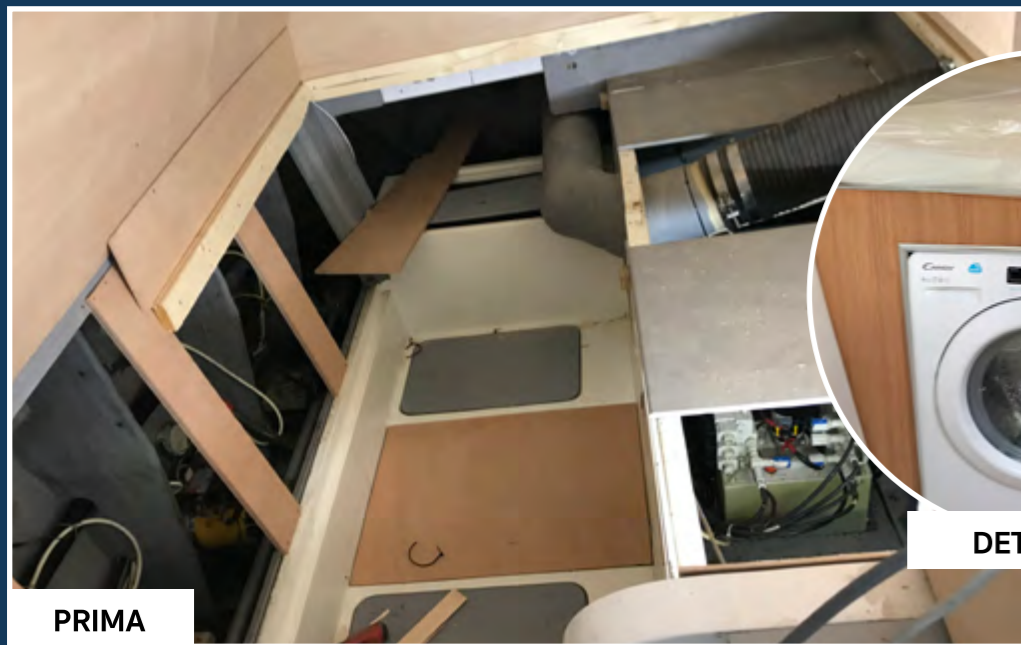
STILE E DESIGN

Tappezzeria e interni sono spesso gli spazi della barca che meglio esaltano il gusto di stile e design in cui vivere e, a volte, anche da ostentare ad amici e parenti. Nautica Del Delta è in grado di dare nuova vita a tappezzeria e arredo nautico per svecchiare lo stile di un'imbarcazione o per aggiungere particolari degni di nota.

CAMPIONARIO MATERIALI

Nautica Del Delta dispone di una ricca fornitura di campionari, spesso forniti dai principali brand del settore nautico, per combinare tonalità di colore, tipologia di materiali, praticità di utilizzo, gusto e design sia degli interni che del resto dell'arredo nautico. Lasciarsi consigliare dal nostro atelier interno significa intercettare la migliore soluzione anche in quei casi in cui spiccano perplessità e indecisioni. In questo caso i nostri campionari materiali permettono di mostrare in anteprima l'intervento di ciò che sarà poi il nuovo allestimento.

Intervento su Alena 56 - Allestimento cabina del marinaio



Intervento su 480 Maine
Rifacimento soffitto



FOCUS INTERIOR UPHOLSTERY AND NAUTICAL FURNITURE

The interior upholstery of any boat is a very important component, which often highlights the interesting parts of the boat more than other things.

In fact, the interiors give us sensations of style, design and comfort, especially if we want to communicate it to the guests who come on board. An old-fashioned style can be hidden with modern nautical furnishings, but the original upholstery is still clearly visible. Otherwise, a personal change of style to the upholstery can be the right opportunity to rediscover that nautical comfort lost over the years.

Our staff is able to offer you the best customization solution, thanks to the rich collection of fabrics and coverings, allowing our skilled craftsmen to give a new look to your boat!

Working on DC9 - Upholstery makeover



- Upholstery replacement or repair;
- Replacement or repair of nautical furniture;
- Furniture, comfort and design;
- Replacement or repair of technical coatings;



Working on 480 Maine
Upholstery makeover



FOCUS INTERIOR UPHOLSTERY AND NAUTICAL FURNITURE

PRACTICALITY OF MATERIALS

The trend is not always to reward the style and design of a certain material, since it is necessary to give priority to functional and practical aspects, especially if you are hosting children and elderly people on board.

These measures include, for example, non-slip carpets, fireproof coatings, thermal insulation, sponge or rubber protections for confined spaces, etc.

NAUTICAL FURNITURE

At our showroom there is a nautical furniture shop with a rich offer of solutions in line with the nautical environment, such as equipment and domestic products that are created specifically for the nautical sector.

Nautical furniture, in addition to giving style and modern design, is in many cases used to correct or cover dents, scars, scratches to upholstery and coatings due to normal life on board over time.

STYLE AND DESIGN

Upholstery and interiors are often the spaces on the boat that best enhance the taste of style and design in which to live and, sometimes, even to show off to friends and relatives.

Nautica Del Delta is able to give new life to nautical upholstery and furnishings to rejuvenate the style of a boat or to add noteworthy details.

MATERIAL SAMPLES

Nautica Del Delta has a rich supply of samples, often supplied by the main brands in the nautical sector, to combine color tones, types of materials, ease of use, taste and design both for the interiors and for the rest of the nautical furnishings. Being advised by our in-house atelier means intercepting the best solution even in those cases in which perplexity and indecision stand out. In this case, our material samples allow you to preview the intervention of what the new layout will later be.

Working in Cigarette 35 - Upholstery makeover



Rodman 10.90- Upholstery makeover



FOCUS MOTORI, RIMOTORIZZAZIONI e TAGLIANDISTICA

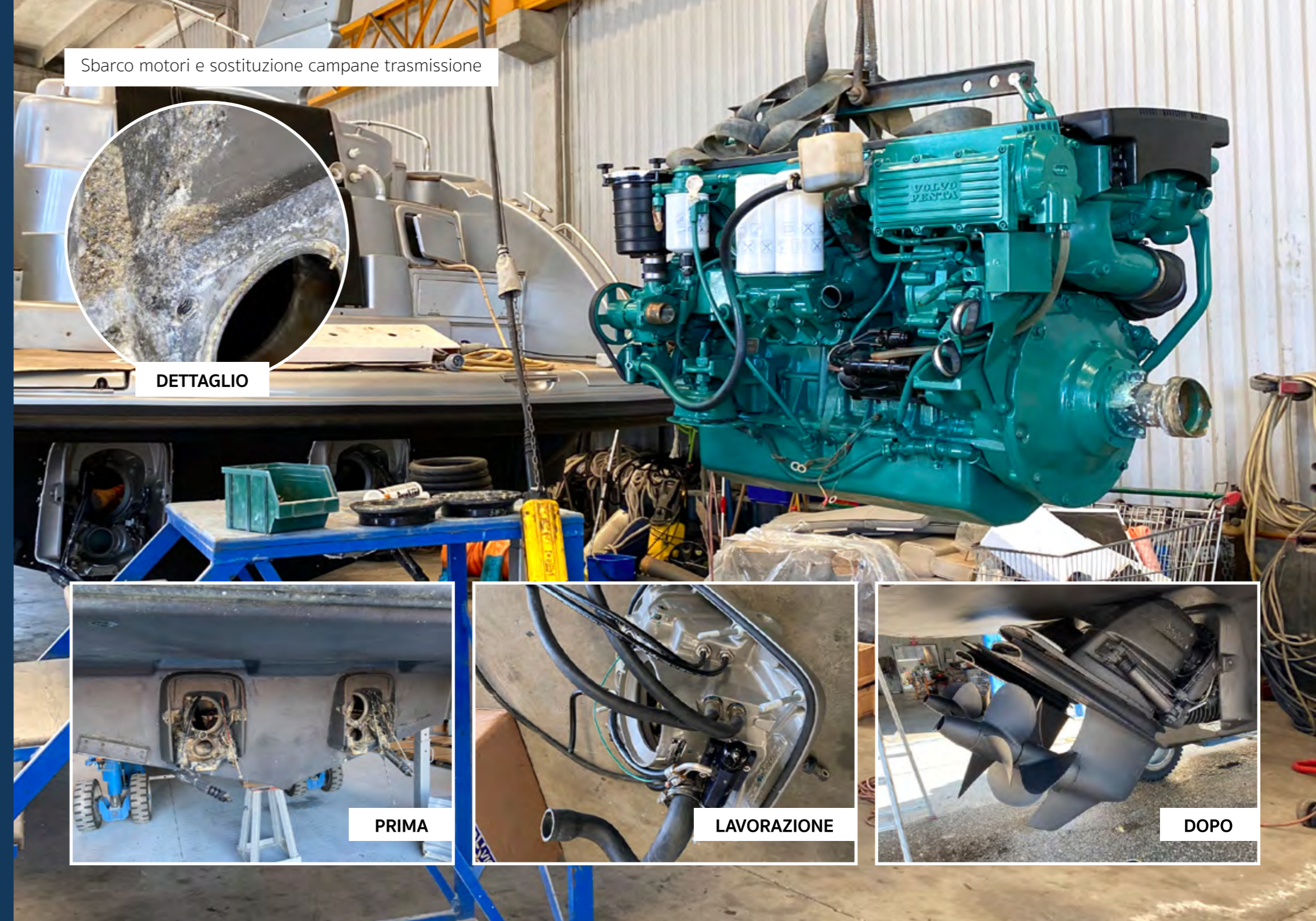
Il sistema di propulsione dell'imbarcazione è il cuore di ogni barca a motore. Esso rappresenta una componente importante che occorre mantenere efficiente e integra, soprattutto nel corso degli anni.

Un motore seppur costantemente mantenuto, ha bisogno comunque di un intervento di restauro straordinario a distanza di anni.

Nautica Del Delta è in grado di intervenire sulla manutenzione ordinaria (revisioni e tagliandi), rimotorizzazioni e refitting complessi, come lo sbarco motori entro bordo dalla sala macchine al banco meccanico (e viceversa).

- Riparazioni e manutenzione motori
- Sostituzione motori OB e IB
- Impianti e allacciamenti di navigazione
- Navigazione ed elettronica di bordo
- Pulizia e verniciatura motore
- Rimotorizzazione e Tagliandistica
- Ripristino serbatoio carburante
- Meccanica generale della barca

Intervento su motore Volvo Penta D6 - Revisione e verniciatura protettiva



FOCUS MOTORI, RIMOTORIZZAZIONI e TAGLIANDISTICA

CENTRO AUTORIZZATO

Per ogni intervento di manutenzione ordinario e straordinario vi è, a monte, un attento studio, soprattutto se l'imbarcazione è parecchio datata. La difficoltà maggiore in molti casi è il reperimento di parti di ricambio non più commercializzabili e che prevedono adattamenti fisico-meccanici importanti dei ricambi disponibili sul mercato. Nautica Del Delta è un centro autorizzato Volvo Penta e Honda Marine che consente di garantire alla clientela il massimo della manutenzione e ricambistica in ambito nautico.

GRUPPO TERMICO

L'apertura del gruppo termico avviene per interventi importanti come la sostituzione di parti danneggiate (cilindri, pistoni, bielle, valvole ecc) ma anche per regolare la compressione del pistone e delle valvole.

Il motore necessita di interventi che variano in base alla tipologia (diesel o benzina) ma comunque in grado di garantire la massima performance di propulsione dopo l'intervento di refitting.

TRASMISSIONE

L'apparato di trasmissione meccanica è in genere la componente motoristica che più necessita di attenzione poiché è quella che solitamente è più soggetta a corrosione dell'acqua.

Nautica Del Delta esegue manutenzioni su motori fuoribordo e entrobordo ma anche trasmissioni IPS e piede poppiere.

IMPIANTO ELETTRICO

La componente elettronica rappresenta una componente importante della barca poiché non solo garantisce l'accensione del motore e controllo della propulsione, ma assicura anche la carica elettrica (batterie) per tutti i servizi della barca. Mantenere efficiente il cablaggio elettrico (soggetto ad usure e corrosioni nel tempo) garantisce la sicurezza di navigazione in mare aperto o in fase di ormeggio in rada, cioè quando si è lontani da colonnine elettriche portuali.

Intervento su 480 Maine - Revisione generatore Mase



FOCUS ENGINES, REPOWERING AND COUPONS

The boat propulsion system is the heart of any motor boat. It is an important component that must be kept efficient and integral, especially over the years.

An engine, even if constantly maintained, still needs an extraordinary restoration after many years.

Nautica Del Delta is able to intervene on ordinary maintenance (overhauls and coupons), complex re-engaging and refitting, such as inboard engine landing from the engine room to the mechanical bench (and vice versa).

- Repair and maintenance of engines;
- OB and IB engines replacement;
- Systems and navigation connections;
- On-board navigation and electronics;
- Cleaning and painting of the engine;
- Re-engaging and Coupon Engineering;
- Fuel tank restoration;
- General boat mechanics;

Working on engine Mercruiser V8



Working in Cigarette 35 - Dashboard



FOCUS ENGINES, RE-ENGAGING AND OVERHAUL

AUTHORIZED CENTER

For each ordinary and extraordinary maintenance, there is a careful study upstream, especially if the boat is very dated. The greatest difficulty in many cases is finding spare parts that can no longer be marketed and that require major physical-mechanical adaptations of the spare parts available on the market. Nautica Del Delta is an authorized Volvo Penta and Honda Marine center that allows customers to guarantee maximum maintenance and spare parts in the nautical sector.

ENGINE BLOCK

Opening the engine block takes place for important interventions such as replacement of damaged parts (cylinders, pistons, connecting rods, valves, etc.) but also to regulate the compression of the piston and valves.

The engine requires interventions that vary according to the type (whether diesel or petrol) but still able to ensure maximum propulsion performance after the refitting.

TRANSMISSION

The mechanical transmission system is generally the engine component that most needs attention since it is the one that is usually most subject to water corrosion.

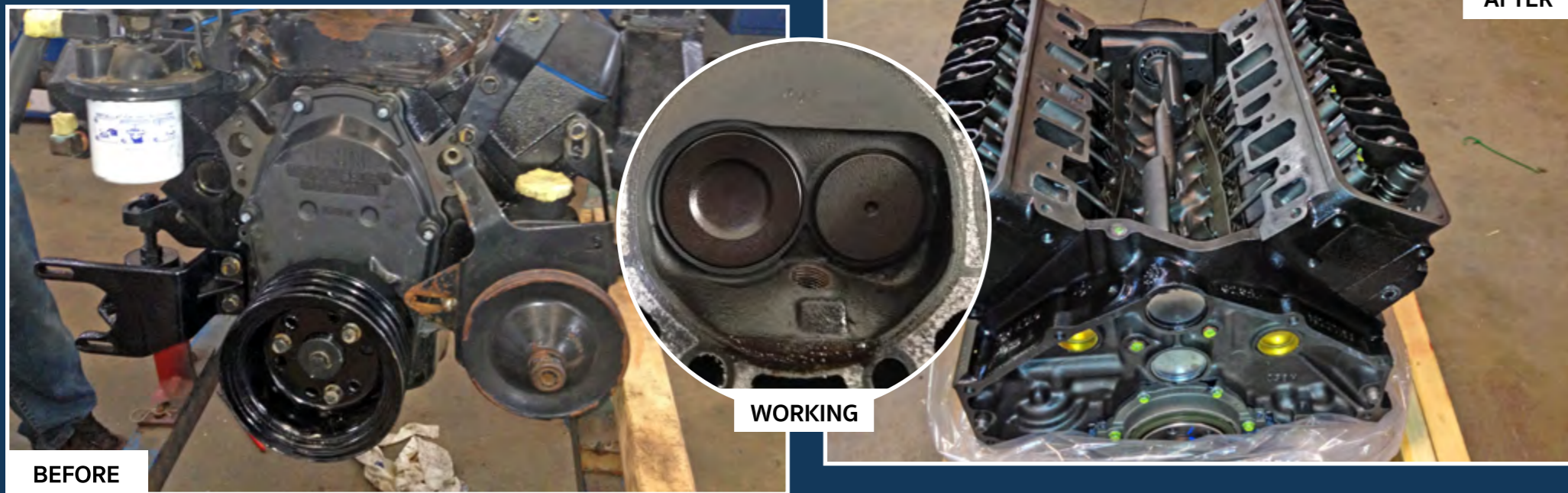
Nautica Del Delta carries out maintenance on outboard and inboard engines as well as IPS and stern drive transmissions.

ELECTRICAL SYSTEM

The electronic component is an important component of the boat since it not only guarantees engine ignition and propulsion control, but also ensures the electrical charge (batteries) for all the boat's services.

Keeping the electrical wiring efficient (subject to wear and corrosion over time) guarantees the safety of navigation in the open sea or when mooring at anchor, that is when you are far from port electrical columns.

Working on engine Volvo 4.3 - Block replacement



Working on engine Volvo 4.3



FOCUS AMMODERNAMENTI TECNOLOGICI ED ELETTRONICA DI BORDO

Un'elettronica di bordo sempre moderna ed efficiente, garantisce un buon livello non solo di comfort (magari grazie alla domotica) ma anche di sicurezza in termini di navigazione.

I moderni schermi LCD hanno soppiantato ormai i vecchi sistemi analogici, a favore di soluzioni in grado di integrarsi e, a volte, di nascondersi negli stessi arredi. Le moderne plance di navigazione integrano in un unico sistema strumenti multipli come GPS, Ecoscandaglio, Radar e mappe interattive, mentre gli allacciamenti e l'illuminazione a LED permettono soluzioni fino ad oggi impensabili.

IMPIANTI per l'uso d'INTERNET

La massiccia diffusione dell'utilizzo del web, impone un collegamento costante che non sempre è possibile garantire con la sola rete cellulare, soprattutto in navigazione o ormeggiati in rada (lontano dalle coste).

Nautica Del Delta è in grado di installare dispositivi satellitari che amplificano il segnale e garantiscono una copertura internet sulla barca.

SISTEMI di VIDEOSORVEGLIANZA

La sicurezza in barca deve essere garantita anche quando si lascia la barca ormeggiata in porto.

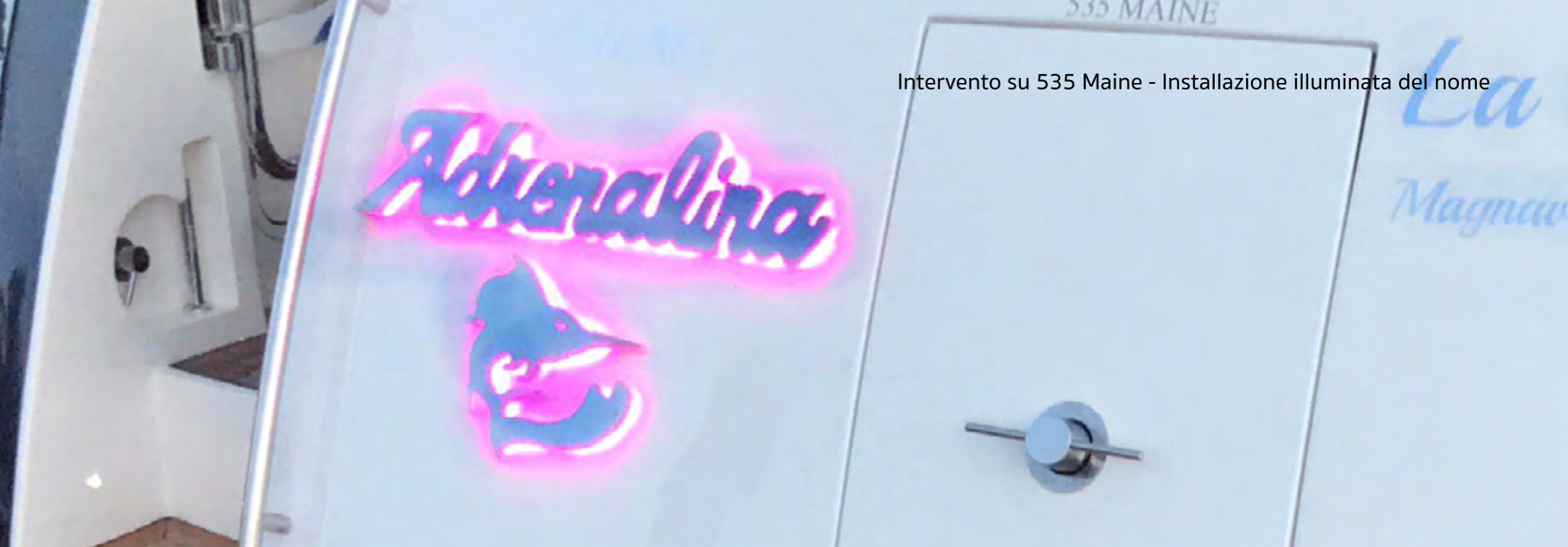
Nautica Del Delta permette di installare impianti di protezione e videosorveglianza per molteplici esigenze.

APPARATI MULTIPLI o MULTISISTEMI

Nautica Del Delta è centro autorizzato Garmin e permette l'installazione di micro computer di bordo della gamma Garmin in grado di controllare l'intera barca sotto il punto di vista della navigazione (con funzioni di GPS, cartografia interattiva, ecoscandaglio), prestazioni dei motori e navigazione (consumi, performance, ecc). I nostri sistemi sono in grado di modernizzare anche l'impianto audio Fusion e domotica in generale.

- Impiantistica domotica e hi-tech fusion
- Impiantistica di illuminazione a Led
- Arrapati di comunicazione radio VHF
- Apparat di navigazione satellitare e radar
- Impianti per la navigazione Internet
- Sistemi di protezione e videosorveglianza

Intervento su 535 Maine - Installazione illuminata del nome



Luci subacquee



Nome luminoso

FOCUS TECHNOLOGICAL UPGRADES AND ON-BOARD ELECTRONICS

On-board electronics that are always modern and efficient, guarantees a good level not only of comfort (perhaps thanks to home automation) but also of safety in terms of navigation.

Modern LCD screens have now supplanted the old analog systems, in favor of solutions that can integrate and, at times, hide in the furnishings themselves.

Modern navigation dashboards integrate multiple instruments such as GPS, Echosounder, Radar and interactive maps into a single system, while the connections and LED lighting allow solutions that were unthinkable until now.

INTERNET BROWSING SYSTEMS

The massive spread of web use requires a constant connection that cannot always be guaranteed only with the cellular network, especially when sailing or moored at anchor (away from the coast).

Nautica Del Delta is able to install satellite devices which amplify the signal and ensure internet coverage on the boat.

SURVEILLANCE SYSTEMS

Safety on the boat must also be guaranteed when you leave the boat moored in the port.

Nautica Del Delta allows you to install protection and video surveillance systems for multiple needs.

MULTIPLE DEVICES OR MULTISYSTEMS

Nautica Del Delta is a Garmin authorized center that allows the installation of on-board micro computers from the Garmin range capable of controlling the entire boat from the point of view of navigation (with GPS functions, inZteractive cartography, depth sounder), engines performance and navigation (consumption, performance, etc.).

Our systems are also able to modernize Fusion audio system and domotics in general.

- Home automation and hi-tech fusion systems;
- Led lighting systems;
- VHF radio communication equipment;
- Satellite and radar navigation devices;
- Internet browsing systems;
- Security systems and video surveillance;



Rodman 10.90
Garmin electronic upgrade



FOCUS UPGRADE, INTEGRAZIONI e RICONVERSIONI

Determinate condizioni di impiego possono nel tempo costringere a potenziare, integrare e/o sostituire parti meccaniche, supporti e sostegni o più in generale apparati nautici con specifiche funzioni. Nautica del Delta è in grado di riconvertire l'impiego originario di una barca in modo da renderla più consona possibile alle proprie esigenze attuali. Determinati interventi possono, altresì, cambiare pesi e bilanciamenti dell'imbarcazione originaria al punto da obbligare al riassetto ottimale di tutta la barca. Inoltre eventuali modifiche strutturali ed upgrade possono incidere sulla immatricolazione nautica e prevedere un aggiornamento idoneo al caso.

Intervento su Azimut 43 - Upgrade plancia di navigazione con Raymarine



PRIMA



DOPO

- Cambi d'uso per esigenze di famiglia
- Potenziamenti per uso sportivo
- Integrazioni o modifiche per disabilità
- Riconversioni per usi professionali
- Miglioramenti o upgrade di navigazione
- Potenzialmenti di ormeggio portuali / rada

Intervento su Alena 56 - Allestimento della cabina del marinaio



DETTAGLIO



FOCUS UPGRADE, INTEGRAZIONI e RICONVERSIONI

POTENZIAMENTI PER USO SPORTIVO

Rendere una semplice barca da diporto pensata per l'uscita domenicale in un'imbarcazione idonea alla pesca d'altura o per la pratica dello sci nautico può richiedere una serie di modifiche importanti.

Nautica Del Delta è in grado di ottimizzare al meglio ogni esigenza, trasformando una semplice barca in una preziosa opportunità da rilanciare per nuovi impieghi!

MIGLIORAMENTI O UPGRADE DI NAVIGAZIONE

La necessità di potenziare il motore consente di aumentare le prestazioni di navigazione dell'imbarcazione. Miglioramenti e upgrade ai motori si rendono necessari soprattutto durante la fase di sostituzione o riparazione di vecchi motori.

Queste trasformazioni possono interessare barche che nascono con motori fuoribordo e hanno la possibilità di ospitare motori entro bordo o viceversa.

CAMBI D'USO PER ESIGENZE DI FAMIGLIA

Può capitare che nel corso di vita della barca si debbano rendere ospitali e funzionali spazi pensati diversamente in fase di acquisto. Un semplice tavolino può diventare un tavolo idraulico conviviale per tutta la famiglia o ospiti, oppure una cabina ospiti in una camera per bimbi (o viceversa).

Nautica Del Delta è in grado di eseguire cambi d'uso più o meno importanti in grado di ampliare le funzionalità della barca.

Intervento su 530 Maine - Maggiorazione dell'elica di prua



Intervento su 530 Maine
Maggiorazione dell'elica di poppa



FOCUS UPGRADES, ADDITIONS AND CONVERSIONS

Over time, certain conditions of use may force us to strengthen, integrate and/or replace mechanical parts, supports or, more generally, nautical equipment with specific functions.

Nautica del Delta is able to reconvert the original use of a boat in order to make it more suited to your current needs as possible.

Certain interventions can also change the weights and balances of the original boat to the point of obliging the optimal rearrangement of the whole boat. In addition, any structural changes and upgrades may affect the nautical registration and provide for a suitable update to the case.

- Change of use due to family needs
- Upgrades for sports use
- Additions or changes due to disabilities
- Conversions for professional use
- Navigation improvements or upgrades
- Port / anchorage mooring upgrades

Working on Cobra Marine - Full interior development



FOCUS UPGRADES, ADDITIONS AND CONVERSIONS

UPGRADES FOR SPORTS USE

Making a simple pleasure boat designed for Sunday outing in a boat suitable for deep sea fishing or for water skiing can require a number of important changes.

Nautica Del Delta is able to optimize every need in the best possible way, transforming a simple boat into a precious opportunity to be relaunched for new uses!

NAVIGATION IMPROVEMENTS OR UPGRADES

The need to upgrade the engine allows to increase the navigation performance of the boat.

Improvements and upgrades to the engines are necessary especially during the replacement or repairing phase of old engines.

These transformations can affect boats that are born with outboard engines and have the ability to accommodate inboard engines or opposite.

CHANGE OF USE DUE TO FAMILY NEEDS

It may happen that during the life of the boat, spaces thought differently during the purchase phase have to be made hospitable and functional.

A simple table can become a convivial hydraulic table for the whole family or guests, a guest cabin can be transformed in a children's room (or opposite).

Nautica Del Delta is able to perform more or less important changes of use, in order to expand the functionality of the boat.

Working on Saver 330 - Upgrade folding table



Working on Alena 56 Upgrade sundeck



MEGA refitting

AZ 43 (1996)

Interventi **ESTERNI**

- Verniciatura totale fianchi, coperta e fly
- Sbarco motori, verniciatura, revisione scambiatori
- Verniciatura sentina e ripristino impianti
- Sostituzione prese a mare
- Sostituzione elettronica di bordo completa
- Rifacimento teak pozzetto
- Nuovi cancelletti pozzetto inox
- Nuova cuscineria esterna fly, pozzetto e prua
- Nuovi teli copertura e oscuranti vetri
- Levigatura a zero carena con antiosmosi
- Installazione elica di poppa

EXTERNAL operations

- Total painting of sides, deck and fly
- Landing engines, painting, overhaul
- Bilge painting and plant restoration
- Replacement sea cocks
- Complete on-board electronic replacement
- Teak cockpit refurbishment
- New stainless steel cockpit gates
- New external fly, cockpit and bow cushions
- New cover sheets and blackout windows
- Zero hull sanding with anti-osmosis
- Stern thruster installation



PRIMA / BEFORE



FOCUS



MEGA refitting

AZ 43 (1996)

Interventi **INTERNI**

- Rifacimento completo rivestimenti, pavimenti, moquette
- Rifacimento parziale e riverniciatura mobili e pareti interne
- Sostituzione elettrodomestici e piano cucina
- Nuovo mobile in entrata con cantinetta
- Nuovi materassi su misura
- Nuovo divano
- Rifacimento bagni
- Allestimento cabina marinaio

INTERNAL operations

- Total painting of sides, deck and fly
- Landing engines, painting, overhaul
- Bilge painting and plant restoration
- Replacement sea cocks
- Complete on-board electronic replacement
- Teak cockpit refurbishment
- New stainless steel cockpit gates
- New external fly, cockpit and bow cushions
- New cover sheets and blackout windows
- Zero hull sanding with anti-osmosis
- Stern thruster installation



PRIMA / BEFORE



DETTAGLIO



L'AZIENDA...

The Company...



ND
NAUTICA
DEL DELTA
free to sail

Nautica Del Delta è un'azienda storica, con sede a *Codigoro* in provincia di Ferrara, che nasce dalla passione della *Famiglia Orlandini* per le barche e la navigazione. Presenti sul mercato dal 1985, **Nautica Del Delta**, è specializzata nella VENDITA e nell'ASSISTENZA di imbarcazioni a MOTORE Nuove e Usate, dai 7 ai 18 Metri (23 / 60 piedi).

L'ampio showroom di 2.400m², situato presso la sede centrale di *Codigoro*, permette di esporre le imbarcazioni nuove e usate (in conto vendita), completamente a secco e al coperto tutto l'anno!

Nautica Del Delta dispone di 4 sedi commerciali in Italia e partecipa a fiere di settore internazionali per incontrare tutti coloro che desiderano acquistare un'imbarcazione di pregio. Tra i Brand commercializzati, molti dei quali con esclusiva commerciale nazionale e regionale, si annoverano sicuramente SESSA MARINE, BENETEAU e RODMAN.

Nautica Del Delta is a company located in Codigoro near Ferrara. It was born from Orlandini family's love for boats and navigation. Since 1985 Nautica del Delta is specialized in the SALE and SERVICE of new and used MOTOR BOATS between 23 and 60 feet.

In the large 2.400m² showroom located in our headquarter in Codigoro, it can be possible to visit new and used boats all around the year, completely dry and covered!

Nautica Del Delta has 4 sales offices in Italy and it takes part in numerous international fairs, to meet all those who want to buy a prestigious yacht. SESSA MARINE, BENETEAU and RODMAN are our most important Brands some of which with national or regional exclusive agreements.



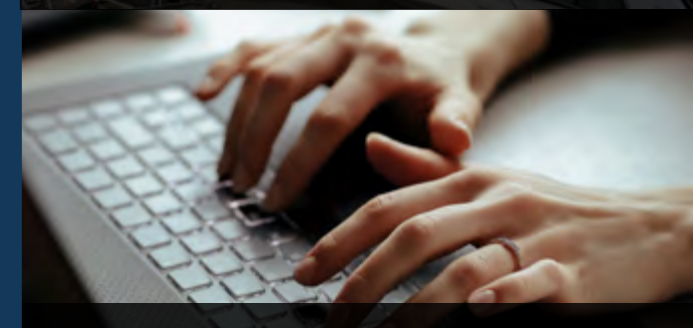
COMMERCIO NUOVO e USATO - Boat trading



CANTIERE NAUTICO - Nautical refitting



RIMESSAGGIO al COPERTO - Indoor Boat Storage



AGENZIA PRATICHE - Agency practices



SHOWROOM NUOVO / USATO
New / used Showroom



NEGOZIO ARREDO NAUTICO
Nautical furniture Shop



AMPIO BANCO RICAMBI
Spare parts Office

NDD

NAUTICA DEL DELTA

free to sail

www.nauticadeldelta.it

Headquarter - CODIGORO (FE)

Via per Lagosanto, 12 - Italy 44021
Tel. +39 0533.713590
info@nauticadeldelta.it

Showroom - CODIGORO (FE)



Lunedì - Venerdì h8.30 - 12.30 | h14.30 - 18.30
Sabato h9 - 12 | Sabato pomeriggio e
Domenica su appuntamento

FILIALI COMMERCIALI - Sales Offices

UDINE - Lignano Sabbiadoro (UD) - Viale Italia, 36A
Tel. +39 0431-377434 - lignano@nauticadeldelta.it



FERRARA - Lido degli Estensi (FE) - Viale Leopardi, 90 (su appuntamento)
Tel. +39 0533.713590 - info@nauticadeldelta.it



RAVENNA - Marina di Ravenna (RA) - Via Marinara, 97 (su appuntamento)
Tel. +39 0533.713590 - info@nauticadeldelta.it

